

この説明文書は服用前に必ずお読みください。また、必要な時に読めるよう大切に保管してください。

睡眠改善薬 ドリーミンZ

第②類医薬品

- ドリーミンZは、ストレス、神経の高ぶり、不規則な生活などで寝つきが悪い、眠りが浅いなどの一時的な不眠に対する睡眠改善薬です。
- 本品の有効成分「ジフェンヒドラミン塩酸塩」は、ヒスタミンの働きを抑えることで、くしゃみ、鼻水、かゆみなどのアレルギー症状を抑えるお薬として広く用いられていますが、ヒスタミンは目が覚めている時に活動が盛んな神経伝達物質であるため、ヒスタミンを抑えると眠気もたらされることも知られています。ドリーミンZはその働きを利用して、一時的な不眠に対する睡眠を改善します。

⚠️ 使用上の注意

❌ してはいけないこと (守らないと現在の症状が悪化したり、副作用・事故が起りやすくなる)

1. 次の人は服用しないこと

- (1) 妊婦又は妊娠していると思われる人。
- (2) 15才未満の小児。
- (3) 日常的に不眠の人。
- (4) 不眠症の診断を受けた人。

必ずお読みください。



2. 本剤を服用している間は、次のいずれの医薬品も服用しないこと

他の催眠鎮静薬、かぜ薬、解熱鎮痛薬、鎮咳去痰薬、抗ヒスタミン剤を含有する内服薬等(鼻炎用内服薬、乗物酔い薬、アレルギー用薬等)

3. 服用後、乗物又は機械類の運転操作をしないこと

(眠気をもよおして事故を起こすことがある。また、本剤の服用により、翌日まで眠気が続いたり、だるさを感じる場合は、これらの症状が消えるまで、乗物又は機械類の運転操作をしないこと。)

4. 授乳中の方は本剤を服用しないか、本剤を服用する場合は授乳を避けること

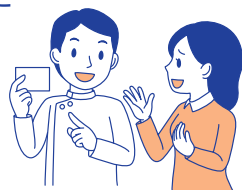
5. 服用前後は飲酒しないこと

6. 寝つきが悪い時や眠りが浅い時のみの服用にとどめ、連用しないこと

🗨️ 相談すること

1. 次の人は服用前に医師、薬剤師又は登録販売者に相談すること

- (1) 医師の治療を受けている人。
- (2) 高齢者。(高齢者では眠気が強くあらわれたり、また反対に神経が高ぶるなどの症状があらわれることがある。)
- (3) 薬などによりアレルギー症状を起こしたことがある人。
- (4) 次の症状のある人。 排尿困難
- (5) 次の診断を受けた人。 緑内障、前立腺肥大



2. 服用後、次の症状があらわれた場合は副作用の可能性があるので、直ちに服用を中止し、この文書を持って医師、薬剤師又は登録販売者に相談すること

関係部位	症 状
皮 膚	発疹・発赤、かゆみ
消 化 器	胃痛、吐き気・嘔吐、食欲不振
精神神経系	めまい、頭痛、起床時の頭重感、昼間の眠気、気分不快、神経過敏、一時的な意識障害(注意力の低下、ねばげ様症状、判断力の低下、言動の異常等)
循 環 器	動悸
泌 尿 器	排尿困難
そ の 他	倦怠感

- 服用後、次の症状があらわれることがあるので、このような症状の持続又は増強が見られた場合には、服用を中止し、この文書を持って医師、薬剤師又は登録販売者に相談すること
口のかわき、下痢
- 2～3回服用しても症状がよくなりえない場合は服用を中止し、この文書を持って医師、薬剤師又は登録販売者に相談すること

その他の注意

翌日まで眠気が続いたり、だるさを感じることもある。

効 能

一時的な不眠の次の症状の緩和:寝つきが悪い、眠りが浅い

用法・用量

寝つきが悪い時や眠りが浅い時、次の量を水又はぬるま湯で服用してください。

年 齢	1 回 量	服 用 回 数
成人(15才以上)	2錠	1日1回就寝前
15才未満	服用しないでください。	

<用法・用量に関連する注意>

- 用法・用量を厳守してください。
- 1回2錠を超えて服用すると、神経が高ぶるなど不快な症状があらわれ、逆に眠れなくなることがあります。
- 就寝前以外は服用しないでください。
- 右図のように錠剤の入っているPTPシートの凸部を指先で強く押し、裏面のアルミ箔を破り、取り出してお飲みください。
(誤ってそのまま飲み込んだりすると食道粘膜に突き刺さる等思わぬ事故につながります。)



成分・分量

2錠中

ジフェンヒドラミン塩酸塩 50mg
 添加物:乳糖水和物、セルロース、クロスCMC-Na、二酸化ケイ素、ステアリン酸Mg、ヒプロメ
 ロース、マクロゴール、黄色5号

保管及び取扱い上の注意

- 直射日光の当たらない湿気の少ない涼しい所に保管してください。
- 小児の手の届かない所に保管してください。
- 他の容器に入れ替えないでください(誤用の原因になったり品質が変わります。)
- 使用期限をすぎた製品は服用しないでください。

製品についてのお問い合わせは、お買い求めのお店又は下記にお願い申し上げます。

小林薬品工業株式会社 お客様相談室
 電話：058-278-3933
 受付時間：10時～16時(土、日、祝日を除く)

副作用被害救済制度の
お問い合わせ先

(独)医薬品医療機器総合機構
 ☎ 0120-149-931(フリーダイヤル)

製造販売元 **小林薬品工業株式会社**
 岐阜県岐阜市中鷲1丁目139番地
 本社所在地 東京都中央区日本橋箱崎町40番6号